

Ciencias 2



www.altus2000.com

Relación entre calor y electricidad está diseñado principalmente para estudiantes de secundaria, el usuario aprenderá de manera sencilla y práctica el tema de calor y electricidad.

Su objetivo es introducir al alumno en el trabajo con calor y electricidad y potencia eléctrica.

Contiene un simulador que hace más fácil la comprensión de los conceptos relacionados con el tema.

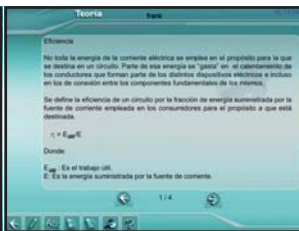
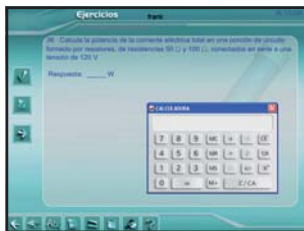
Desarrolla habilidades lógico-matemáticas para la resolución de problemas.

Los resultados obtenidos podrán consultarse en el momento que así se desee. Cada alumno podrá establecer su propio ritmo de aprendizaje e imprimir los ejercicios que se requieran. Pueden ingresar diferentes participantes ya que el curso lleva un registro personalizado.

Algunos de los temas a estudiar en este software son:

- Potencia eléctrica
- Campo magnético
- Campo eléctrico
- Trabajo útil

Contiene actividades que promueven el refuerzo de los conocimientos adquiridos. Incluye un glosario que puede ser consultado a través de palabras claves.



IDIOMA: Español



CONTIENE: 1 cd



EDAD: 12 años en adelante



NIVEL: Secundaria, Preparatoria



SISTEMA OPERATIVO: Windows



LABORATORIO: Si

Fase Software, S.A. de C.V.
Tel/Fax 5863 80-19, 5863 80-21
e-mail altus2000@altus2000.com